

MAVERDI



VIA LORENZO IL MAGNIFICO, 96, 50129 FIRENZE - (IT)

(+39) 055 045 7647

WWW.ANDREADURANTI.IT

Presenta

MAVERDI



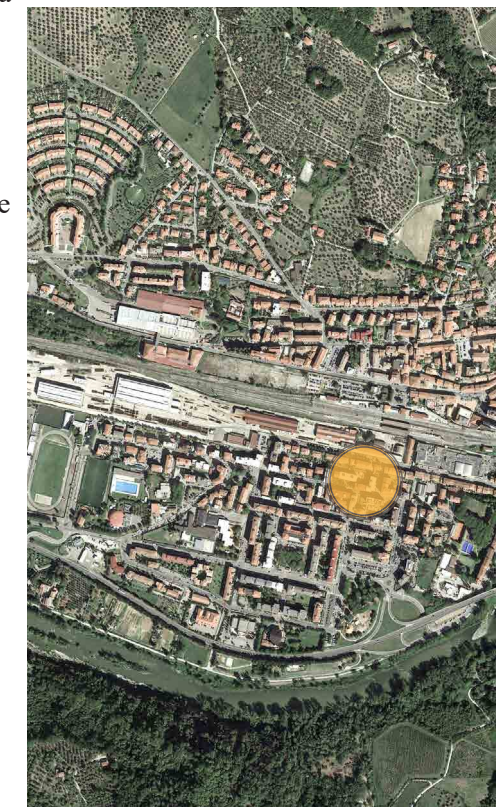
Living - appartamento B

Abitare, appartenere, vivere.

Bellezza e comodità

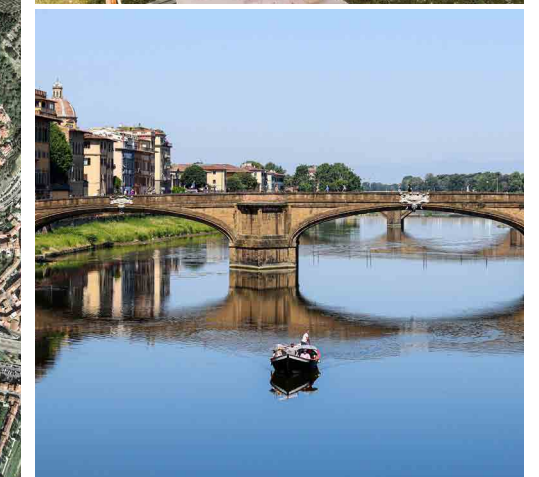
Pontassieve, un incantevole comune situato nelle dolci colline della campagna toscana, affianca la magnificenza artistica e culturale di Firenze con la tranquillità e la bellezza naturale della sua regione circostante. La sua posizione strategica lo rende non solo un luogo di residenza ambito per coloro che desiderano sfuggire al trambusto cittadino, ma anche una destinazione ideale per chi cerca un mix unico di storia, arte e paesaggi mozzafiato.

Nell'ambito di questo contesto ricco di storia e fascino, sorge il progetto di riqualificazione architettonica di due edifici storici a due piani. Questi edifici, con le loro radici ben salde nella tradizione locale, non solo raccontano storie di un'epoca passata, ma rappresentano anche un ponte tra il patrimonio culturale del passato e le esigenze contemporanee di alloggio e comunità.



Immersi in un paesaggio pittoresco, gli edifici ristrutturati non solo offriranno un rifugio di lusso per i residenti, ma contribuiranno anche a valorizzare il tessuto urbano di Pontassieve, arricchendo il suo panorama architettonico con un mix affascinante di storia e modernità.

Attraverso un'attenta opera di restauro e ristrutturazione, il progetto mira a preservare l'autenticità e il carattere dei



due edifici, mentre allo stesso tempo introduce elementi contemporanei e soluzioni abitative all'avanguardia, garantendo così un ambiente di vita confortevole e all'altezza delle aspettative dei residenti moderni.

Questo progetto non solo trasforma gli edifici stessi, ma contribuisce anche a ridisegnare l'intero paesaggio urbano, aggiungendo una nuova pagina alla storia di Pontassieve e confermando il suo ruolo di gemma nascosta della Toscana.

Masterplan

Il masterplan prevede l'integrazione armoniosa di due blocchi a due piani, rispettando il carattere storico degli edifici.

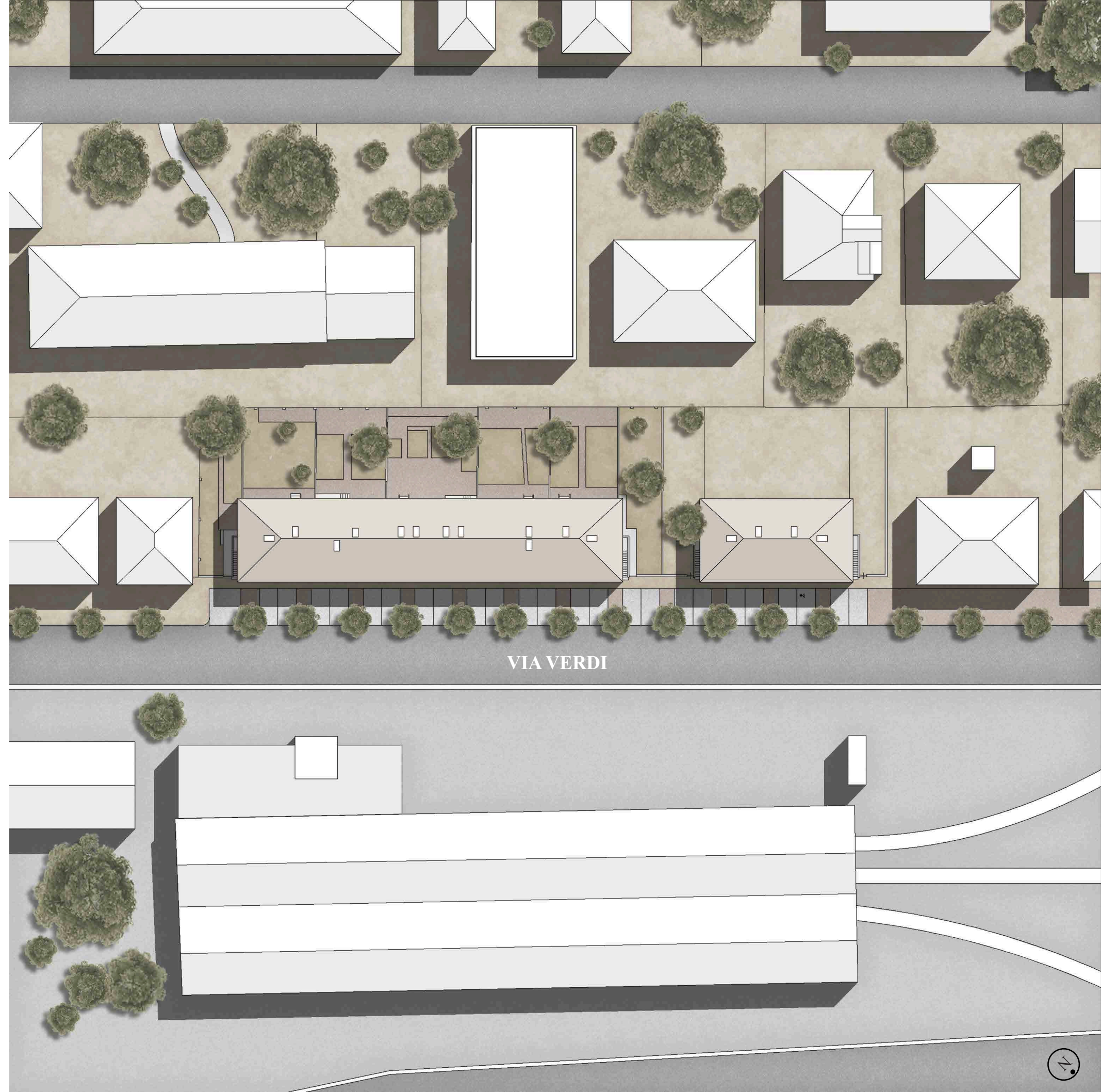
La facciata principale ospita parcheggi a raso, mentre sul retro ci saranno giardini accessibili da ogni appartamento.

Gli alloggi, simplex al piano terra e duplex al primo piano, offrono varietà e adattabilità.

Lucernari sulla copertura garantiscono luce naturale, mantenendo un'atmosfera accogliente e moderna, pur conservando l'architettura storica.



Camera da letto - Appartamento A



Concept

Il concept di restauro per questi due edifici a Pontassieve si concentra sul bilanciare il rispetto per l'architettura storica con l'introduzione di comfort moderni.

Le 13 unità abitative, divise tra 11 appartamenti su due piani nel blocco 1 e 2 appartamenti al primo piano nel blocco 2, offrono soluzioni spaziose e funzionali.

Con una superficie media di 100 mq, ogni unità è progettata per integrarsi perfettamente nel paesaggio circostante, mantenendo al contempo un design contemporaneo.

L'obiettivo è creare un ambiente accogliente che rispecchi il carattere storico di Pontassieve, mentre introduce soluzioni abitative all'avanguardia.



Rinascita

L'edificio, vive ora una rinascita spettacolare grazie a questo progetto di riqualificazione.

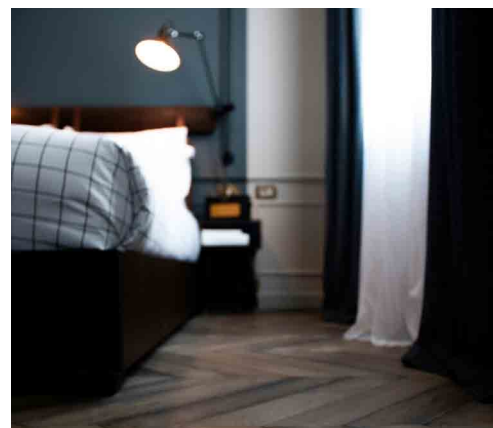
Da una struttura trascurata, è destinato a diventare un simbolo di rinnovamento e vitalità per la comunità di Pontassieve.

Gli spazi verdi esclusivi, non solo conferiscono un tocco di freschezza e bellezza al paesaggio urbano, ma anche creano un'oasi di tranquillità e intimità nel cuore della città.

Questi giardini rigogliosi offrono agli abitanti un rifugio dal trambusto quotidiano, invitandoli a immergersi nella bellezza della natura e a godere di momenti di pace e relax. Grazie a questa fusione di architettura restaurata e spazi verdi rigogliosi, l'edificio rinasce non solo come una dimora, ma come un luogo in cui la storia si fonde armoniosamente con la vita moderna, offrendo un ambiente unico e vibrante a chiunque chiami Pontassieve casa propria.



Eleganza, semplicità.



Servizi

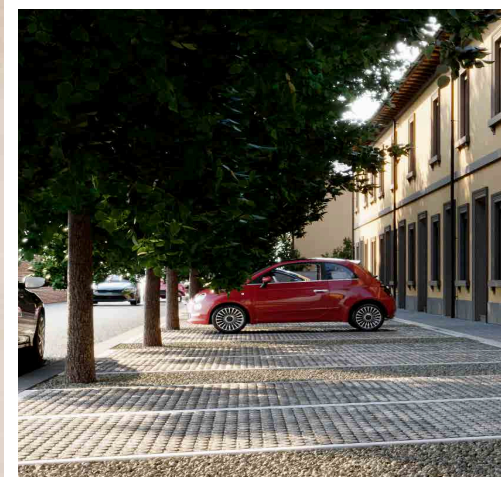
La facciata dell'edificio sarà il fiore all'occhiello del progetto, un vero tributo allo stile toscano che incanta con la sua semplicità e eleganza. Ogni dettaglio architettonico sarà ripreso e restaurato con cura per mantenere intatta l'autenticità e il carattere dell'edificio, mentre gli interventi di riqualificazione doneranno nuova vita alla sua struttura.

Il tetto, elemento distintivo dell'architettura toscana, sarà oggetto di un accurato intervento per garantirne la solidità e la durabilità nel tempo, preservando al contempo il suo fascino tradizionale.



Gli impianti, moderni e all'avanguardia, saranno progettati con attenzione per offrire comfort e efficienza energetica, rispondendo alle esigenze dei residenti in modo sostenibile.

Per quanto riguarda i parcheggi di pertinenza, saranno realizzati con materiali di qualità e pavimentati con cura per garantire resistenza e praticità.



Ogni unità abitativa avrà accesso a parcheggi privati, contribuendo a garantire una vivibilità ottimale e una comodità senza pari per chi sceglie di chiamare questo luogo casa propria. La nostra attenzione ai dettagli si estende anche a questi spazi, che diventeranno un'ulteriore testimonianza del nostro impegno per offrire un ambiente di vita superiore a Pontassieve.



Design

Il design interno di ogni unità abitativa sarà il cuore pulsante del comfort e del benessere degli abitanti. Ogni spazio sarà progettato con attenzione per offrire un'esperienza abitativa senza pari, combinando l'eleganza del design contemporaneo con la praticità delle soluzioni moderne. L'obiettivo è creare un ambiente accogliente e funzionale, in cui gli abitanti possano sentirsi a casa fin dal primo istante.

Utilizzeremo esclusivamente materiali naturali ed ecologici, selezionati con cura per garantire un'atmosfera sana e sostenibile all'interno delle unità abitative. Dal legno alle rifiniture, ogni elemento sarà scelto con attenzione per rispettare l'ambiente circostante e contribuire al benessere degli abitanti.



Camera da letto - Appartamento A

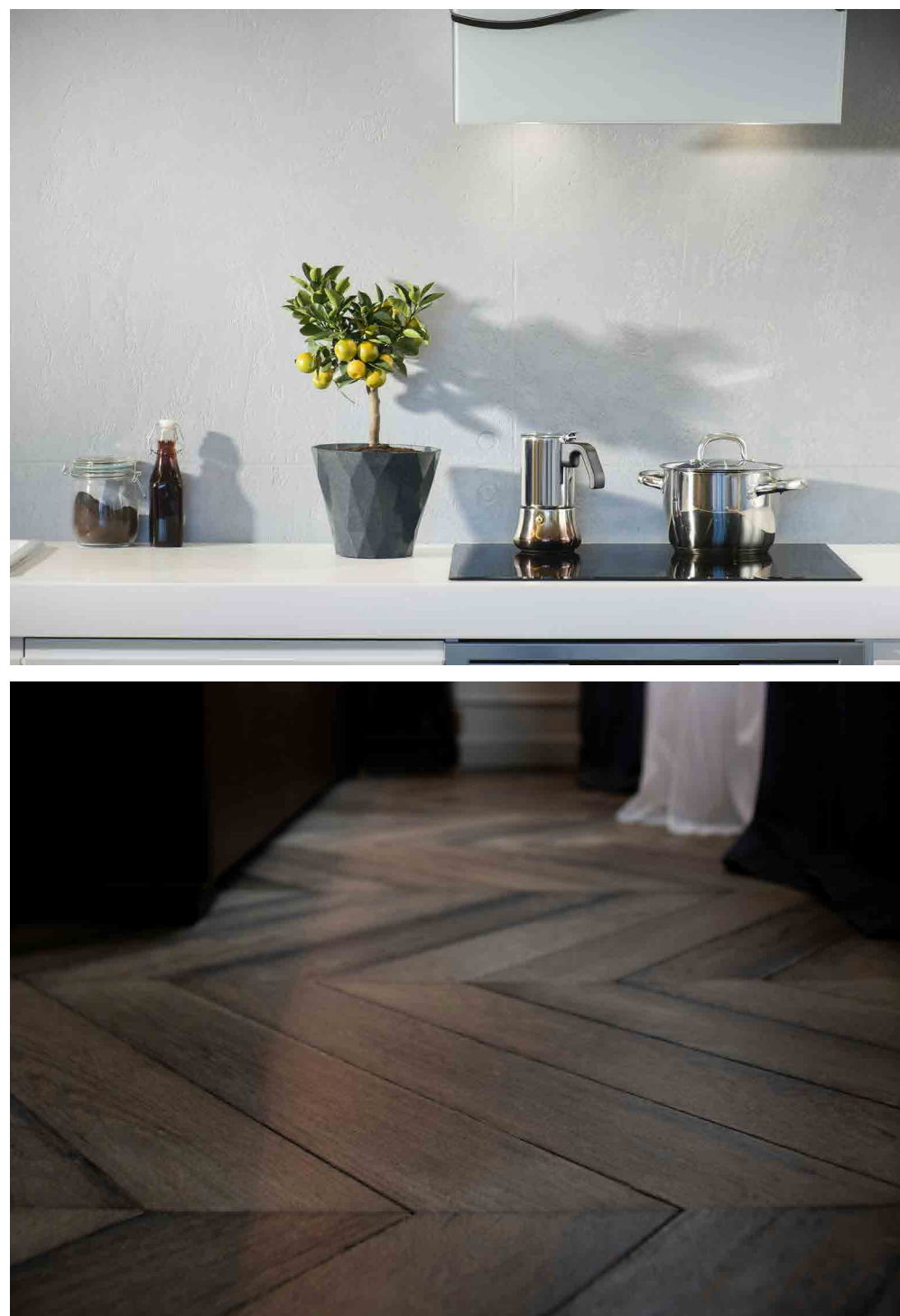


Camera da letto - Appartamento A

Connessione

Nella zona giorno, il living e la cucina saranno integrati senza separazioni fisiche, promuovendo la socializzazione e la convivialità tra gli abitanti. La vista sul giardino esterno sarà un elemento centrale, introducendo una sensazione di serenità e connessione con la natura. Le ampie finestre permetteranno una vista continua sul verde rigoglioso del giardino, portando luce naturale e bellezza agli interni.

Senza porte divisorie, la zona giorno si aprirà verso l'esterno, creando un ambiente spazioso e accogliente. Questo design senza interruzioni favorirà una sensazione di libertà e connessione con gli spazi esterni, ideale per condividere momenti preziosi con famiglia e amici.





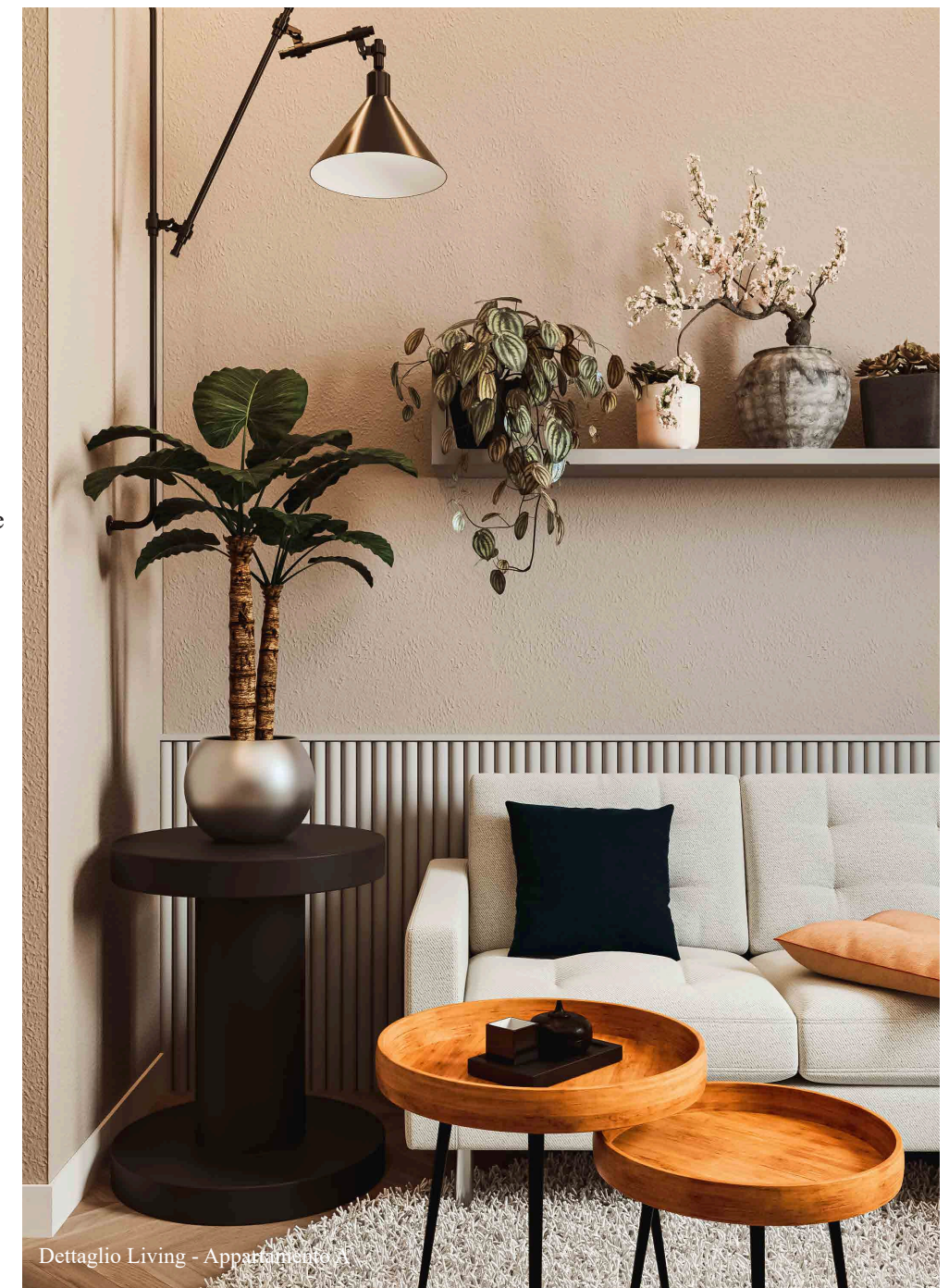
Zona giorno - Appartamento A

Dettagli

Passando ai dettagli, ogni spazio sarà caratterizzato da ambienti ampi e luminosi, che favoriscono la circolazione dell'aria e creano una sensazione di apertura e libertà.

Le finestre saranno progettate per massimizzare l'illuminazione naturale e offrire viste mozzafiato sul paesaggio circostante.

Inoltre, l'introduzione di soluzioni smart e efficientamento energetico, renderà la vita quotidiana più comoda e sostenibile per gli abitanti. Queste tecnologie moderne saranno integrate in modo discreto e intuitivo, offrendo un ambiente abitativo all'avanguardia che si adatta alle esigenze e allo stile di vita contemporaneo.



Dettaglio Living - Appartamento A

Personalità

Gli appartamenti sono concepiti per offrire massima personalizzazione, sia nelle finiture che negli arredi, permettendo a ogni abitante di creare uno spazio unico e personale.

Ogni abitazione può essere adattata ai gusti e alle esigenze individuali, garantendo un'esperienza abitativa su misura.

Dalle finiture delle pareti ai dettagli dell'arredamento, ogni elemento può essere scelto con cura per riflettere lo stile e la personalità degli abitanti. Questa libertà di personalizzazione permette di creare ambienti distintivi che rispecchiano pienamente i desideri e lo stile di vita di chi li abita.





Zona living - Appartamento F

Eleganza

I duplex con soppalco offrono un'esperienza abitativa distintiva, con ampi spazi aperti e una luminosità accentuata dal lucernario.

Caratterizzati da travi a vista e un design aperto, i soppalchi aggiungono carattere e versatilità all'appartamento, offrendo spazi aggiuntivi per studio o relax.

Gli ambienti sono luminosi e ariosi, con una circolazione ottimale dell'aria e della luce naturale, mentre le travi del tetto a vista conferiscono un tocco di fascino rustico.

In sintesi, questo tipo di duplex unisce design contemporaneo e tradizione, offrendo uno spazio abitativo luminoso, arioso e ricco di carattere.



Zona soppalco - Appartamento F



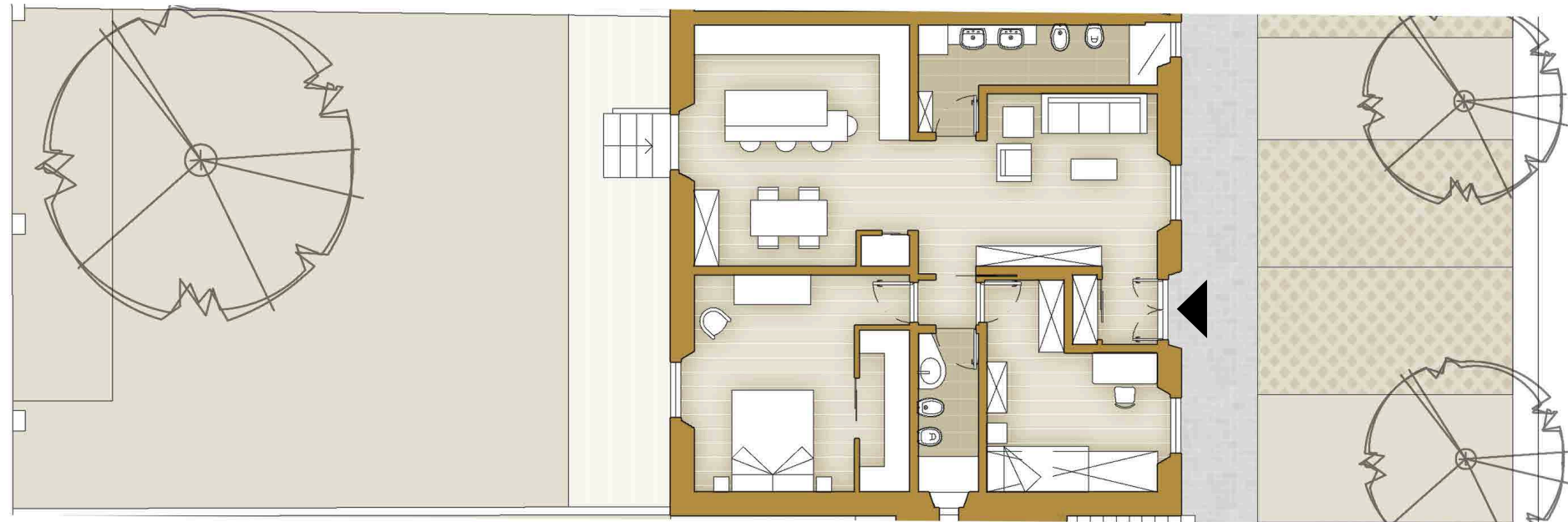
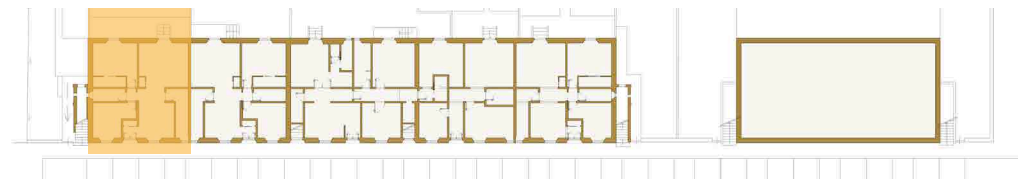
Gli appartamenti

MAVERDI



APPARTAMENTO
A

PIANO TERRA



AUTO



CAMERE
2



SUPERFICIE
98 m²



BAGNI
2



DEPOSITO
1

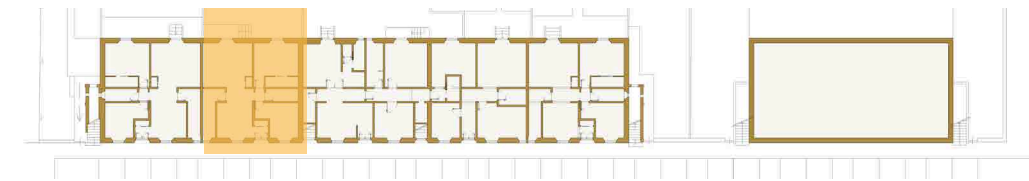


GIARDINO
127 m²



APPARTAMENTO
B

PIANO TERRA



AUTO



CAMERE
2



SUPERFICIE
98 m²



BAGNI
2



DEPOSITO
1

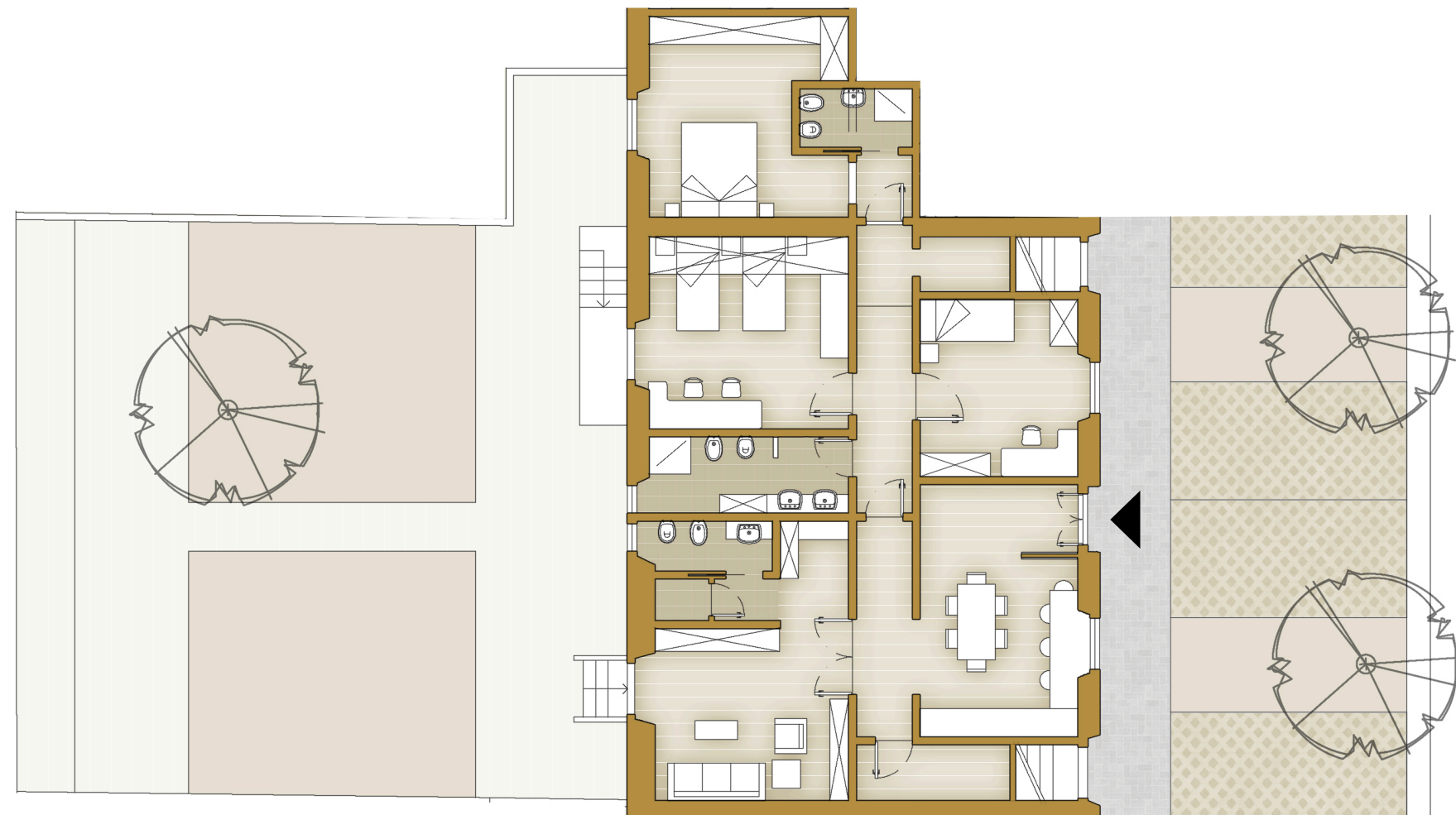
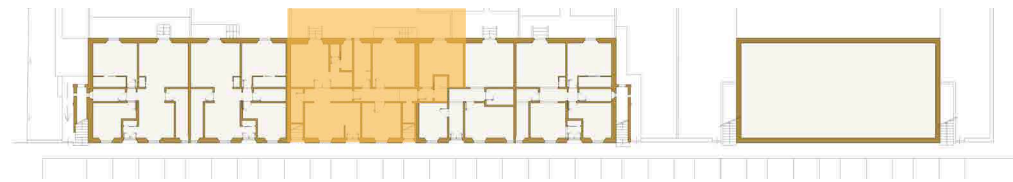


GIARDINO
124 m²



APPARTAMENTO
C

PIANO TERRA



AUTO



CAMERE
3



SUPERFICIE
154 M²



BAGNI
3



DEPOSITO
2



GIARDINO
159 M²

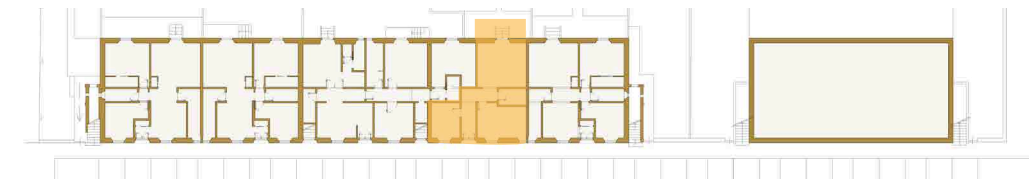
28

VIA VERDI - FONTASSIEVE



APPARTAMENTO
D

PIANO TERRA



AUTO



CAMERE
2



SUPERFICIE
71 M²



BAGNI
1



GIARDINO
126 M²

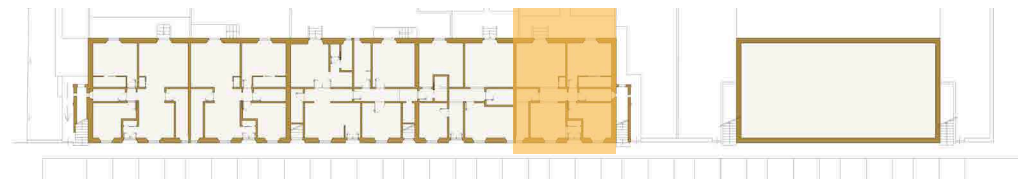
29

VIA VERDI - FONTASSIEVE



APPARTAMENTO E

PIANO TERRA



AUTO



CAMERE
2



SUPERFICIE
98 m²



BAGNI
2



DEPOSITO
1



GIARDINO
120 m²

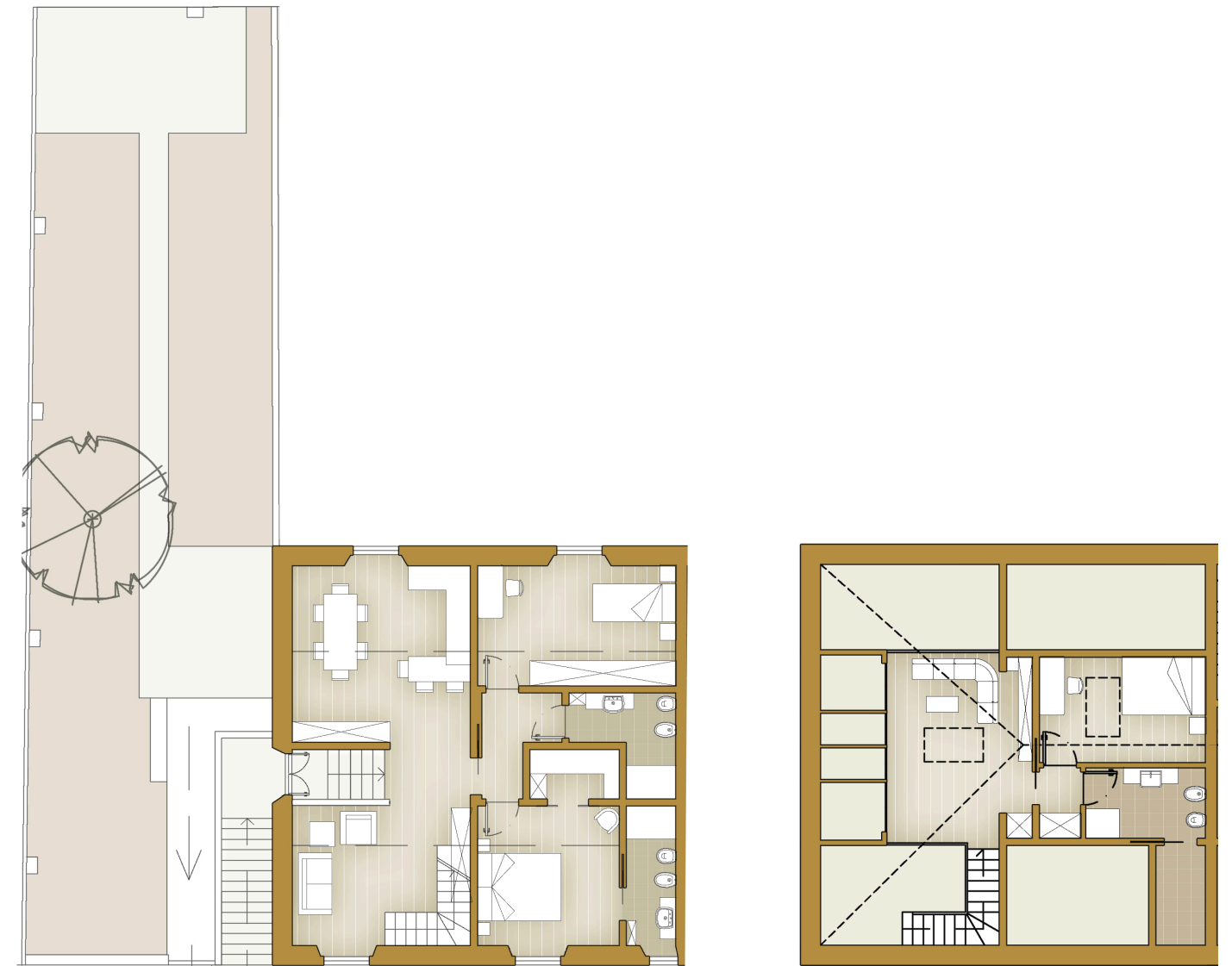
30

VIA VERDI - PONTASSIEVE



APPARTAMENTO DUPLEX F

PIANO PRIMO



AUTO



CAMERE
3



SUPERFICIE
134 m²



BAGNI
3



DEPOSITO
3



GIARDINO
131 m²

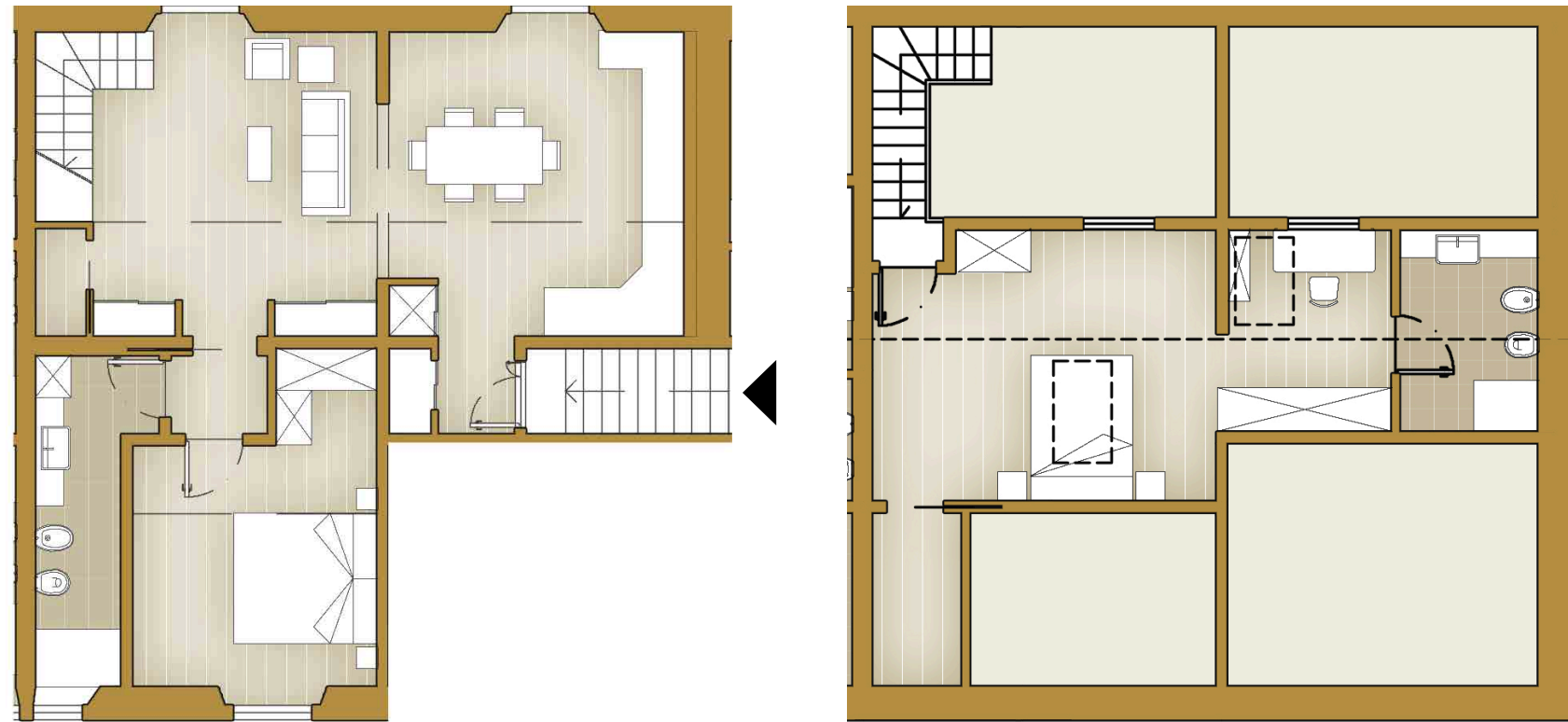
31

VIA VERDI - PONTASSIEVE



APPARTAMENTO DUPLEX G

PIANO PRIMO



AUTO



CAMERE
2



SUPERFICIE
105 m²



BAGNI
2

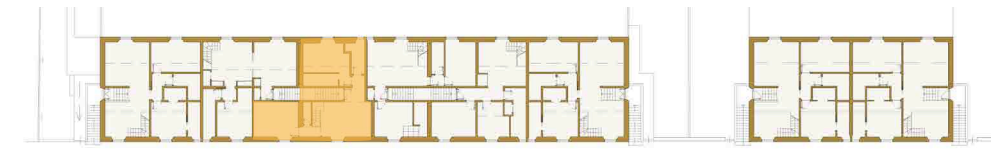


DEPOSITO
2



APPARTAMENTO DUPLEX H

PIANO PRIMO



AUTO



CAMERE
2



SUPERFICIE
105 m²



BAGNI
1



DEPOSITO
2



APPARTAMENTO DUPLEX

I

PIANO PRIMO



AUTO



CAMERE
2



SUPERFICIE
98 M²



BAGNI
1



DEPOSITO
2

34

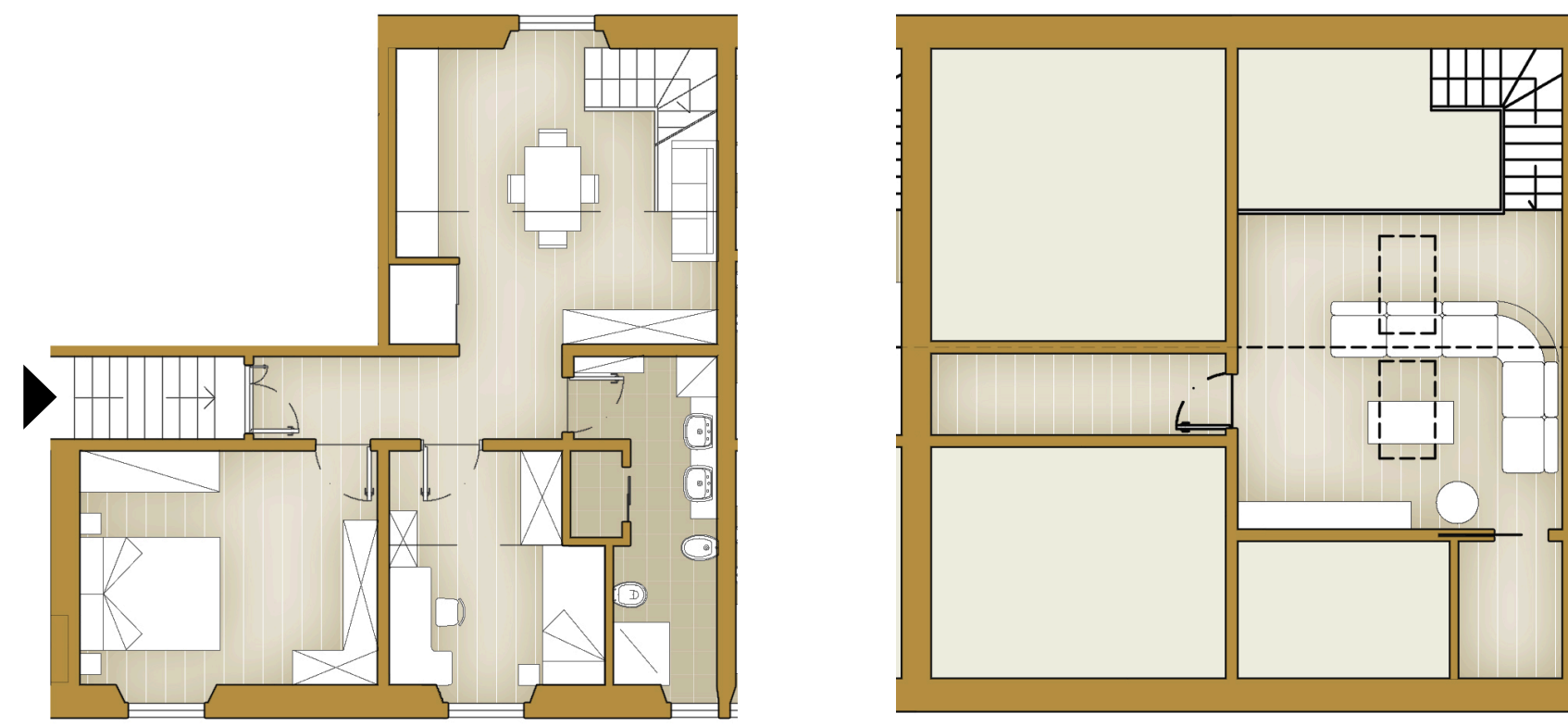
VIA VERDI - PONTASSIEVE



APPARTAMENTO DUPLEX

L

PIANO PRIMO



AUTO



CAMERE
2



SUPERFICIE
104 M²



BAGNI
1



DEPOSITO
3

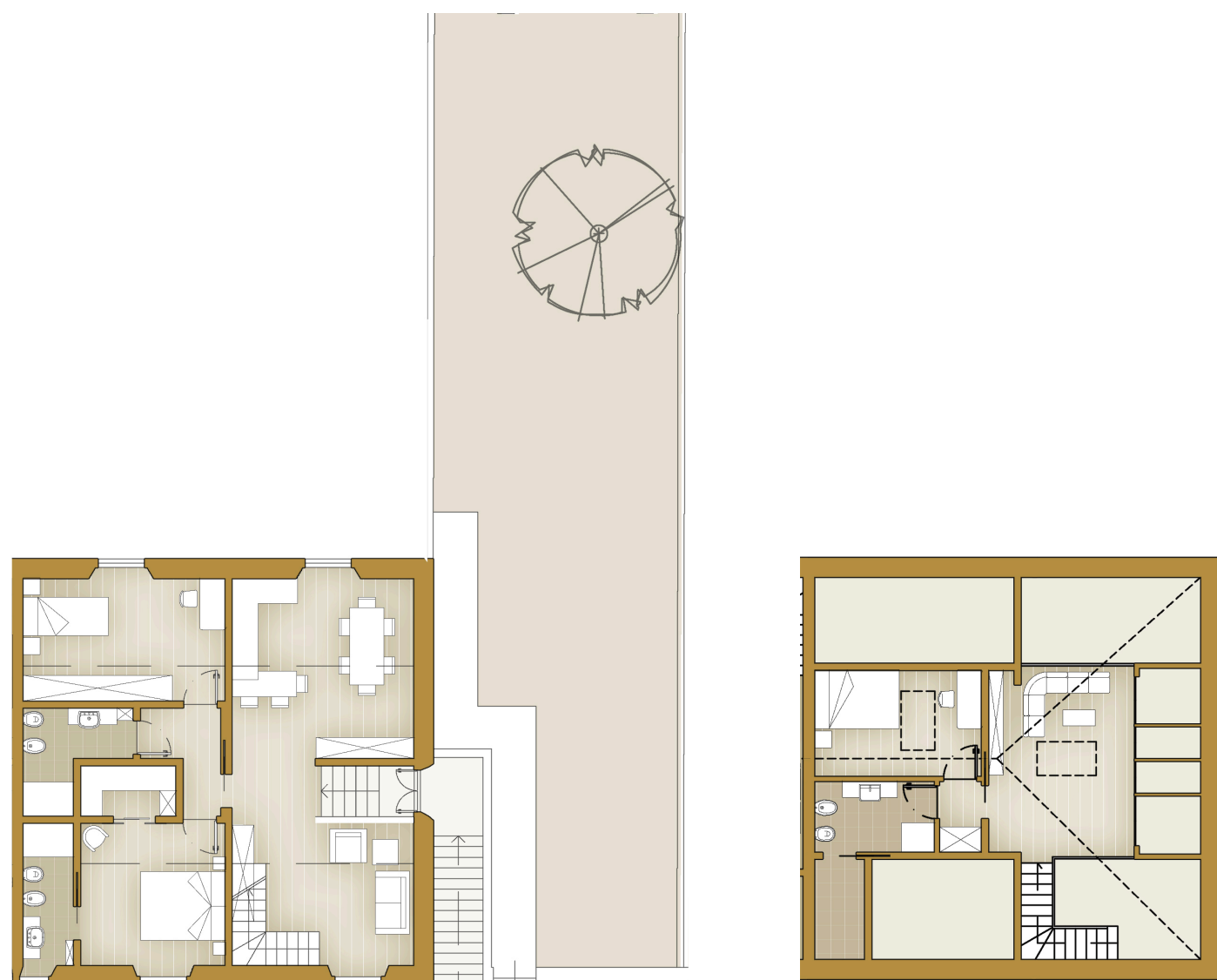
35

VIA VERDI - PONTASSIEVE



APPARTAMENTO DUPLEX M

PIANO PRIMO



AUTO



CAMERE
3



SUPERFICIE
134 M²



BAGNI
3



DEPOSITO
3



GIARDINO
132 M²

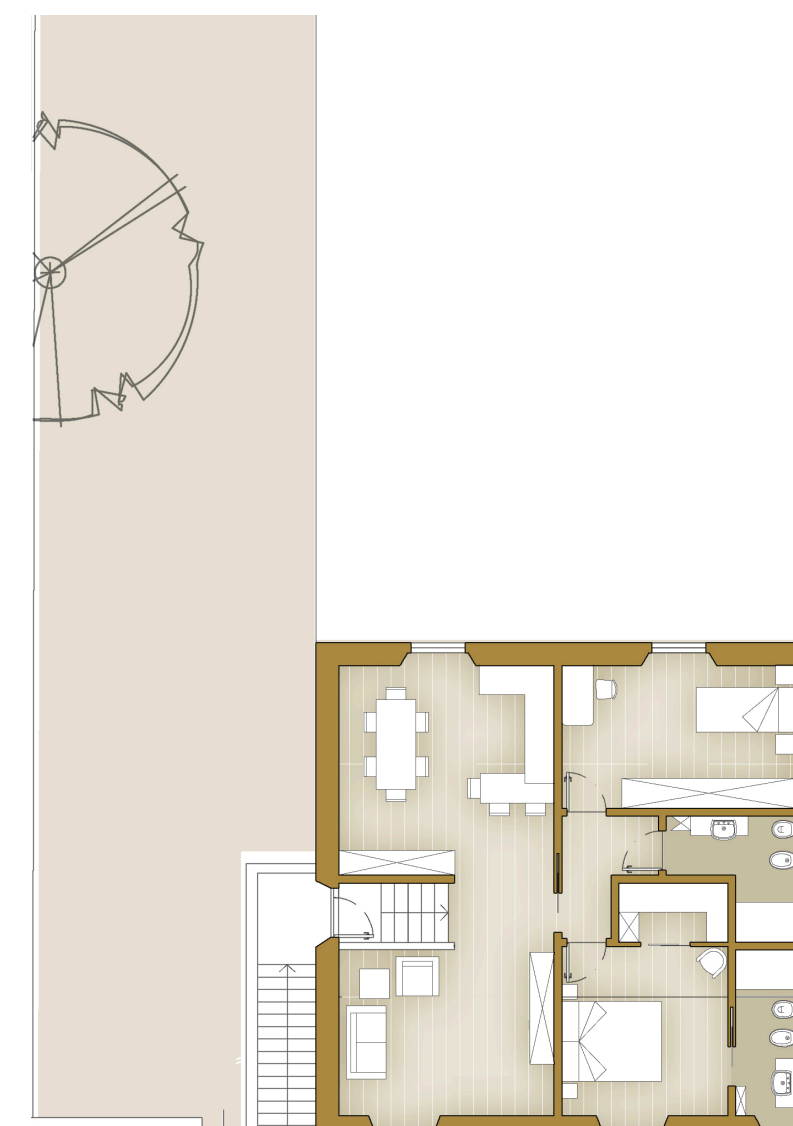
36

VIA VERDI - PONTASSIEVE



APPARTAMENTO DUPLEX N

EDIFICIO 2 - PIANO PRIMO



AUTO



CAMERE
2



SUPERFICIE
98 M²



BAGNI
2



DEPOSITO
1



GIARDINO
132 M²

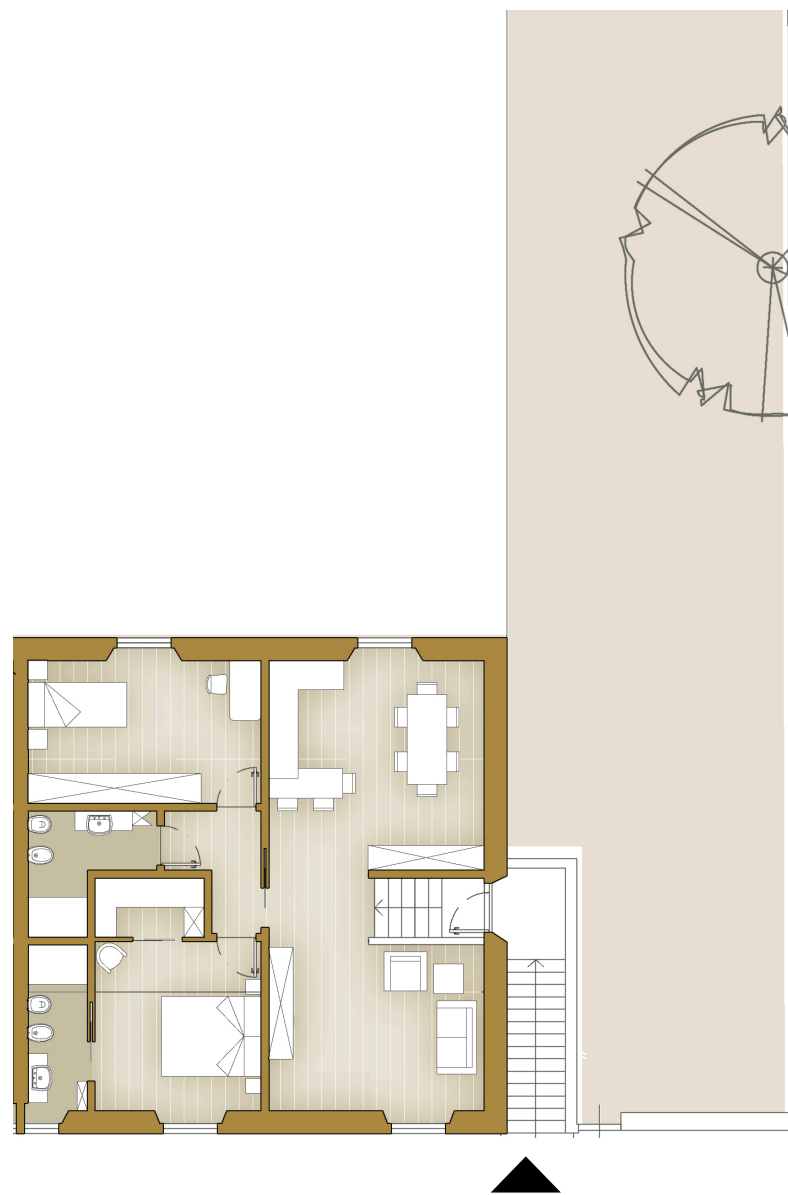
37

VIA VERDI - PONTASSIEVE



APPARTAMENTO DUPLEX O

EDIFICIO 2 - PIANO PRIMO



AUTO



CAMERE
2



SUPERFICIE
98 M²



BAGNI
2



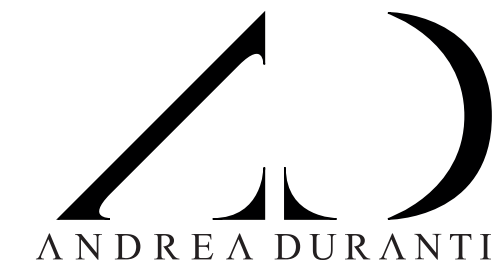
DEPOSITO
1



GIARDINO
132 M²

MAVERDI

È un' iniziativa del gruppo



VIA LORENZO IL MAGNIFICO, 96, 50129 FIRENZE - (IT)

(+39) 055 045 7647

WWW.ANDREADURANTI.IT



La presente pubblicazione costituisce esclusivamente una base illustrativa al fine di prospettare un'ipotesi di futura realizzazione e descrivere le potenzialità, senza tener conto delle possibili personalizzazioni dei futuri utenti e delle possibili variazioni architettoniche.



www.andreaduranti.it